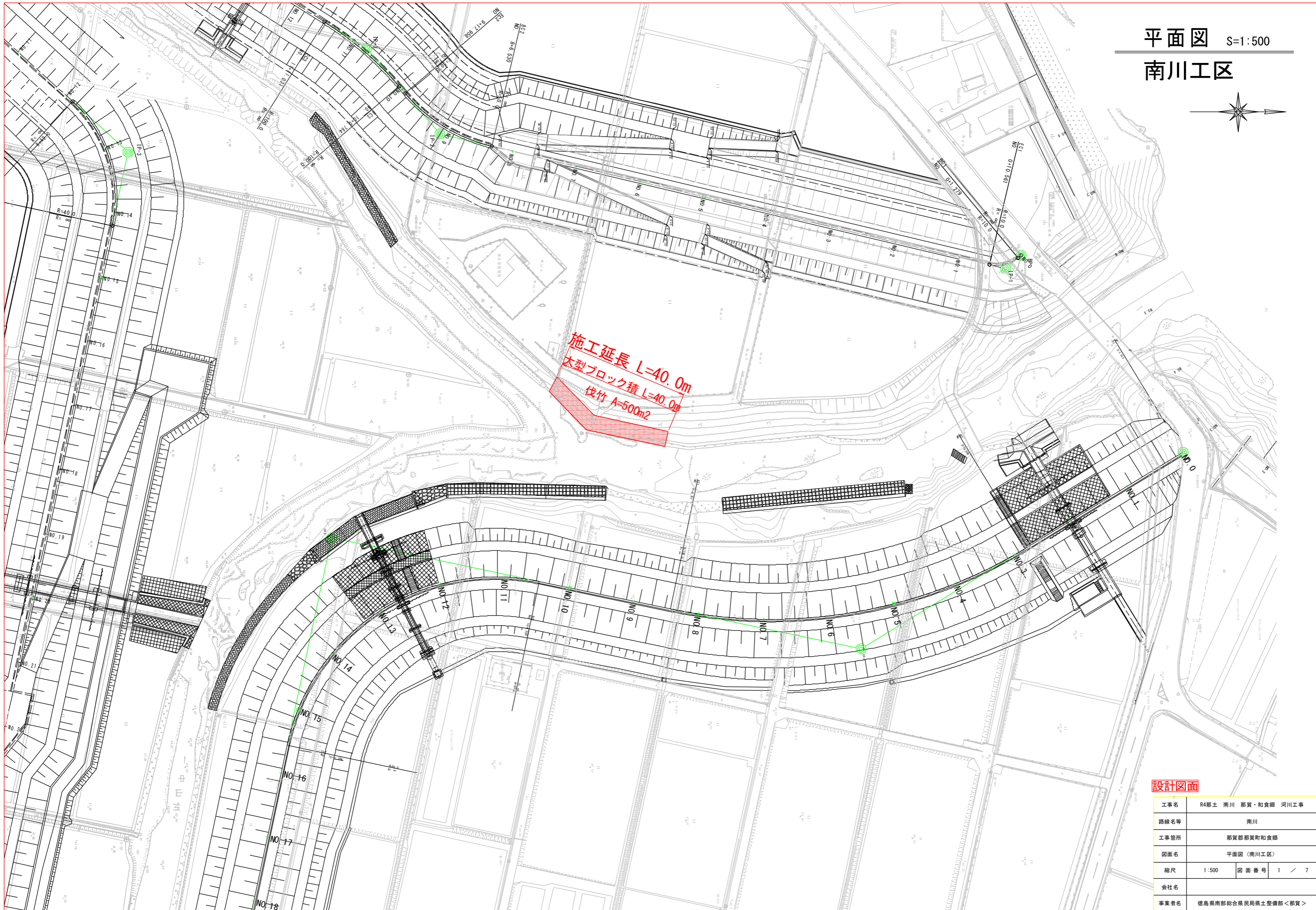


平面図 S=1:500

南川工区



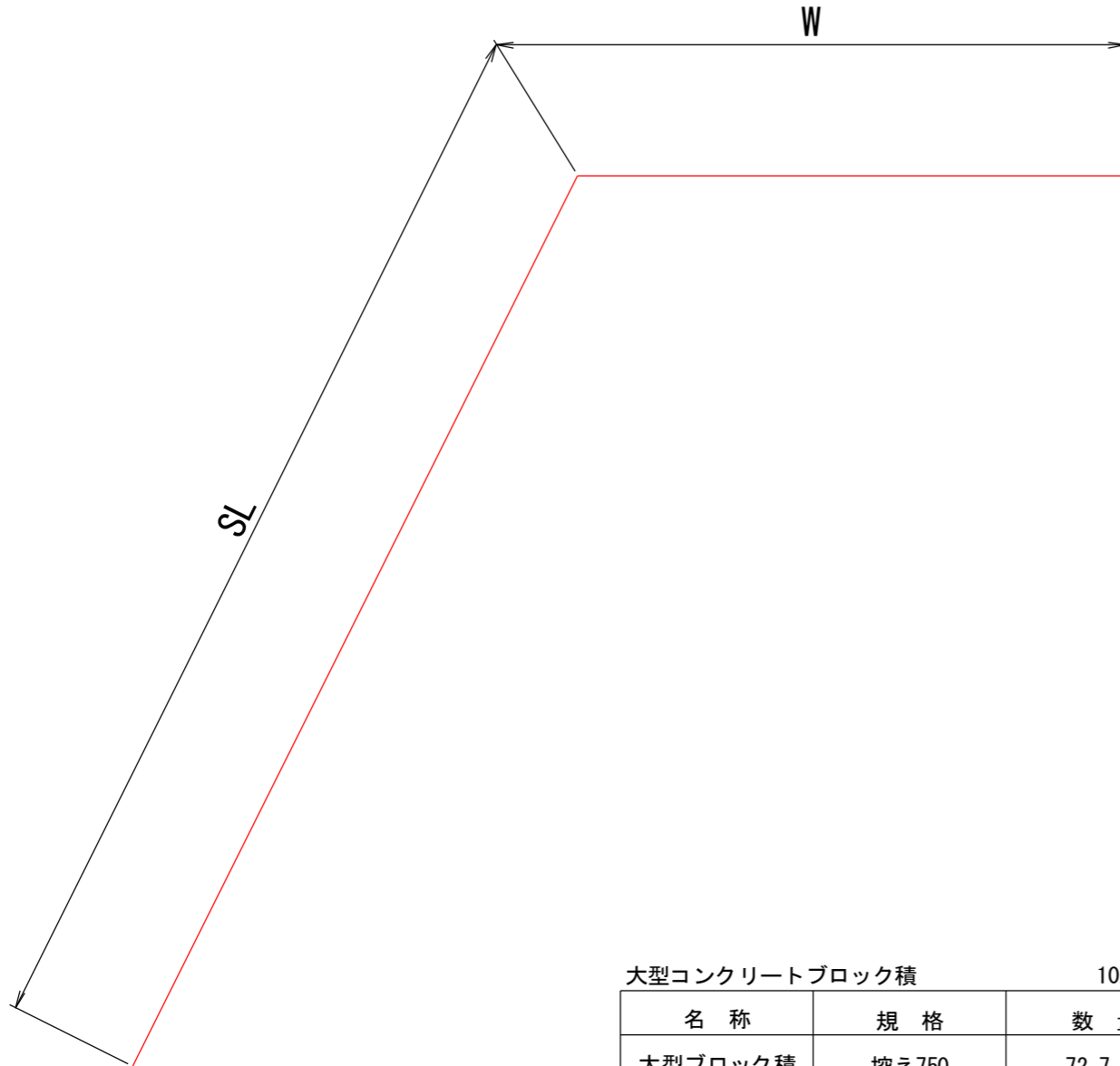
設計図面

工事名	R4那土 南川 那賀・和食郷 河川工事		
路線名等	南川		
工事箇所	那賀郡那賀町和食郷		
図面名	平面図 (南川工区)		
縮尺	1:500	図面番号	1 / 7
会社名			
事業者名	徳島県南部総合県民局県土整備部<那賀>		

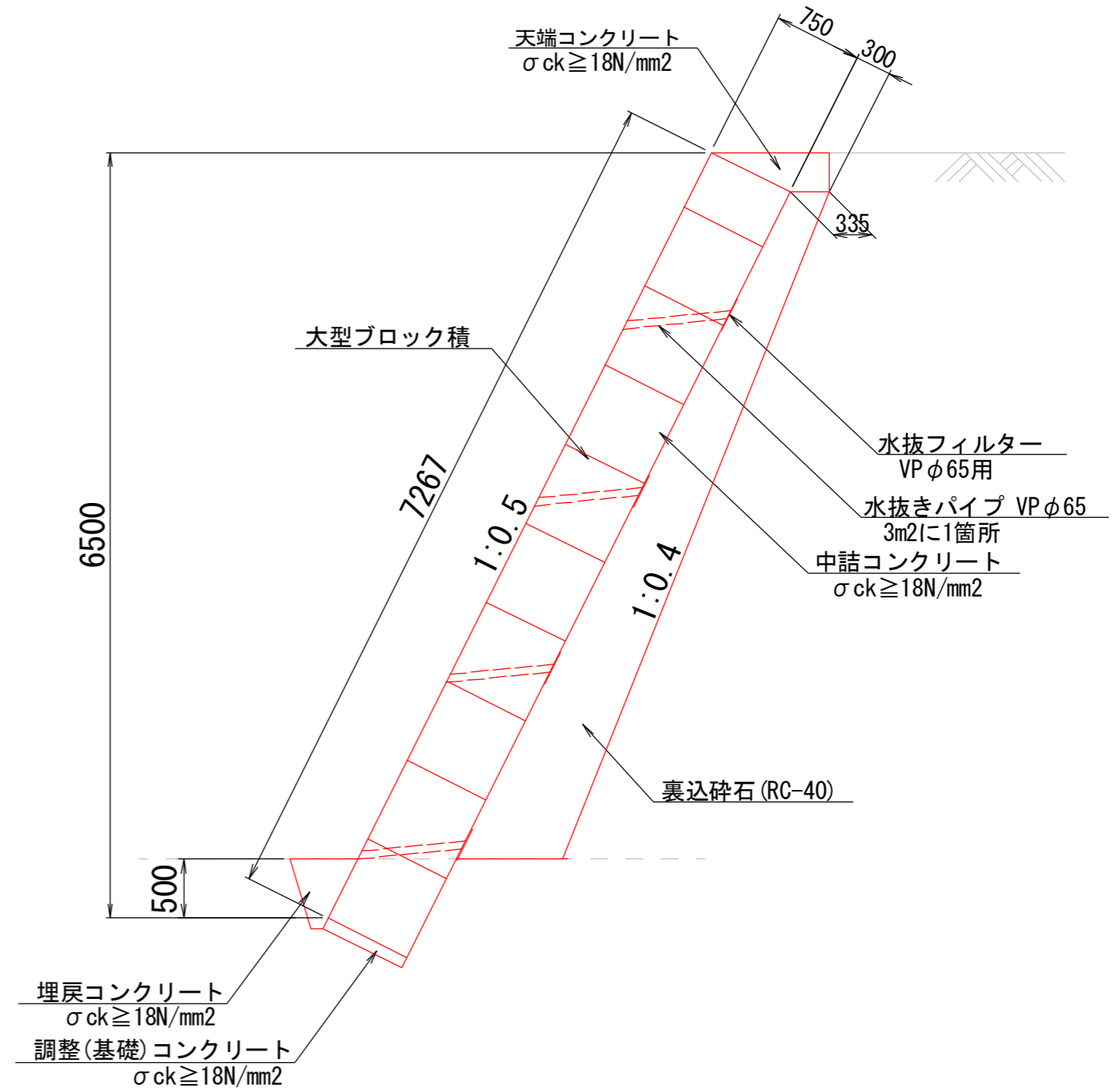
標準断面図 南川工区

竹伐採 S=1:25

断面図



大型ブロック積 S=1:25



大型コンクリートブロック積 10.0m当り

名称	規格	数量
大型ブロック積	控え750	72.7 m ²
裏込砕石	RC-40	35.0 m ³
中詰コンクリート	σ ck ≥ 18N/mm ²	18.4 m ³
目地材	t=10mm	5.8 m ²
調整コンクリート	σ ck ≥ 18N/mm ²	0.8 m ³
天端コンクリート	σ ck ≥ 18N/mm ²	2.3 m ³
埋戻コンクリート	σ ck ≥ 18N/mm ²	2.0 m ³
水抜きパイプ	VPφ65	18.0 m
水抜フィルター	VPφ65用	20.0 個

作業土工 10.0m当り

名称	規格	数量
床掘	軟岩	8.3 m ³
床掘	土砂	74.5 m ²

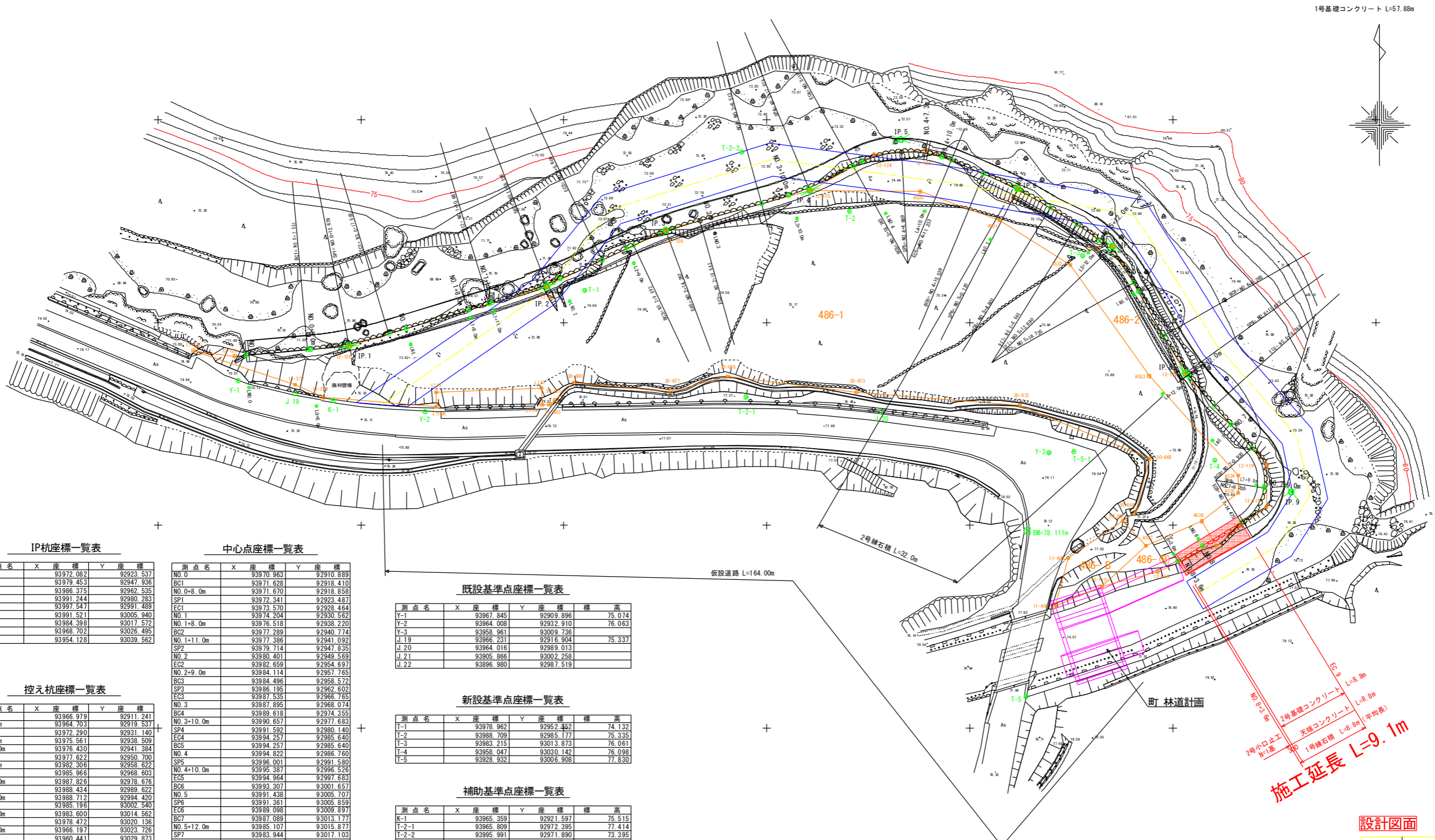
設計図面

工事名	R4那土 南川 那賀・和食郷 河川工事		
路線名等	南川		
工事箇所	那賀郡那賀町和食郷		
図面名	標準断面図 (南川工区)		
縮尺	1:25	図面番号	2 / 7
会社名			
事業者名	徳島県南部総合県民局県土整備部<那賀>		

平面図 S=1:250+

南川上流工区

IPNO	IP. 1	IPNO	IP. 2	IPNO	IP. 3	IPNO	IP. 4	IPNO	IP. 5	IPNO	IP. 6	IPNO	IP. 7	IPNO	IP. 8	IPNO	IP. 9						
I	A	11-45-13	I	A	8-33-28	I	A	10-01-35	I	A	14-01-00	I	A	51-59-43	I	A	28-54-02	I	A	12-15-46	I	A	100-38-55
R		50.000	R		100.000	R		50.000	R		13.760	R		60.000	R		20.000	R		50.000	R		6.000
T	L	5.147	T	L	7.482	T	L	4.386	T	L	6.147	T	L	6.711	T	L	5.154	T	L	5.371	T	L	7.233
C	L	10.257	C	L	14.937	C	L	8.750	C	L	12.232	C	L	12.488	C	L	9.262	C	L	10.089	C	L	10.540
S	L	0.264	S	L	0.280	S	L	0.192	S	L	0.376	S	L	1.549	S	L	0.179	S	L	0.653	S	L	3.398



IP杭座標一覧表

測点名	X座標	Y座標
IP.1	93972.082	92923.537
IP.2	93978.453	92947.936
IP.3	93986.375	92962.535
IP.4	93991.244	92980.283
IP.5	93997.547	92991.489
IP.6	93991.521	93005.940
IP.7	93984.398	93017.572
IP.8	93968.702	93026.495
IP.9	93954.128	93039.562

中心点座標一覧表

測点名	X座標	Y座標
NO.0	93970.963	92910.889
BC1	93971.628	92918.410
NO.0+8.0m	93971.670	92918.858
SP1	93972.341	92923.491
EC1	93973.570	92928.464
NO.1	93974.204	92930.562
NO.1+8.0m	93976.518	92938.220
BC2	93977.289	92940.774
NO.1+11.0m	93977.386	92941.092
SP2	93979.714	92947.835
NO.2	93980.401	92949.569
EC2	93982.559	92954.697
NO.2+9.0m	93984.114	92957.765
BC3	93984.496	92958.572
SP3	93986.195	92962.602
EC3	93987.535	92966.765
NO.3	93987.895	92968.074
BC4	93989.618	92974.355
NO.3+10.0m	93990.657	92977.683
SP4	93991.592	92980.140
EC4	93994.257	92985.540
BC5	93994.257	92985.640
NO.4	93994.622	92986.760
SP5	93996.001	92991.580
NO.4+10.0m	93995.387	92996.526
EC5	93994.964	92997.683
BC6	93993.307	93001.657
NO.5	93991.438	93005.707
SP6	93991.361	93005.859
EC6	93999.996	93009.397
BC7	93987.089	93013.177
NO.5+12.0m	93985.107	93015.877
SP7	93983.944	93017.103
EC7	93979.918	93020.119
NO.6	93978.817	93020.744
BC8	93973.371	93023.841
SP8	93968.870	93026.728
NO.6+12.0m	93968.559	93026.954
EC8	93964.703	93030.081
NO.7	93962.444	93032.106
BC9	93959.514	93034.733
NO.7+9.0m	93954.631	93036.228
SP9	93954.627	93036.201
EC9	93950.378	93033.377
NO.8	93947.513	93028.653
NO.8+3.6m	93945.647	93025.575

控え杭座標一覧表

測点名	X座標	Y座標
LNO.0	93966.979	92911.241
L0+8.0m	93964.703	92919.537
LNO.1	93972.290	92931.140
L1+8.0m	93975.561	92938.509
L1+11.0m	93976.430	92941.384
LNO.2	93977.622	92950.700
L2+9.0m	93982.306	92958.622
LNO.3	93985.966	92968.603
L3+10.0m	93987.826	92978.676
LNO.4	93988.434	92989.622
L4+10.0m	93988.712	92994.420
LNO.5	93985.196	93002.540
L5+12.0m	93983.600	93014.562
LNO.6	93978.472	93020.136
L6+12.0m	93966.197	93023.726
LNO.7	93960.441	93029.873
L7+9.0m	93954.944	93035.234
LNO.8	93948.368	93028.135
L8+3.6m	93946.502	93025.056

既設基準点座標一覧表

測点名	X座標	Y座標	標高
Y-1	93967.845	92909.896	75.074
Y-2	93964.008	92932.910	76.063
Y-3	93958.961	93009.736	
J.19	93966.231	92916.904	75.337
J.20	93964.016	92989.013	
J.21	93905.866	93002.258	
J.22	93896.980	92987.519	

新設基準点座標一覧表

測点名	X座標	Y座標	標高
T-1	93978.962	92952.452	74.132
T-2	93988.709	92985.177	75.335
T-3	93983.215	93013.873	76.061
T-4	93958.047	93030.142	76.098
T-5	93928.932	93006.908	77.830

補助基準点座標一覧表

測点名	X座標	Y座標	標高
K-1	93965.359	92921.597	75.515
T-2-1	93965.809	92972.395	77.414
T-2-2	93995.991	92971.890	73.395
T-5-1	93959.087	93012.803	78.047

仮BM座標一覧表

測点名	X座標	Y座標	標高
BM	93949.352	93007.063	78.111

標高値は本年度業務において、林道計画のBM-78.111mを基に観測を行い、決定した数値である。

施工延長 L=9.1m

2号小口止工
1号基礎
2号基礎コンクリート L=8.8m
天端コンクリート L=8.8m
1号橋石積 L=9.1m (平均長)

設計図面

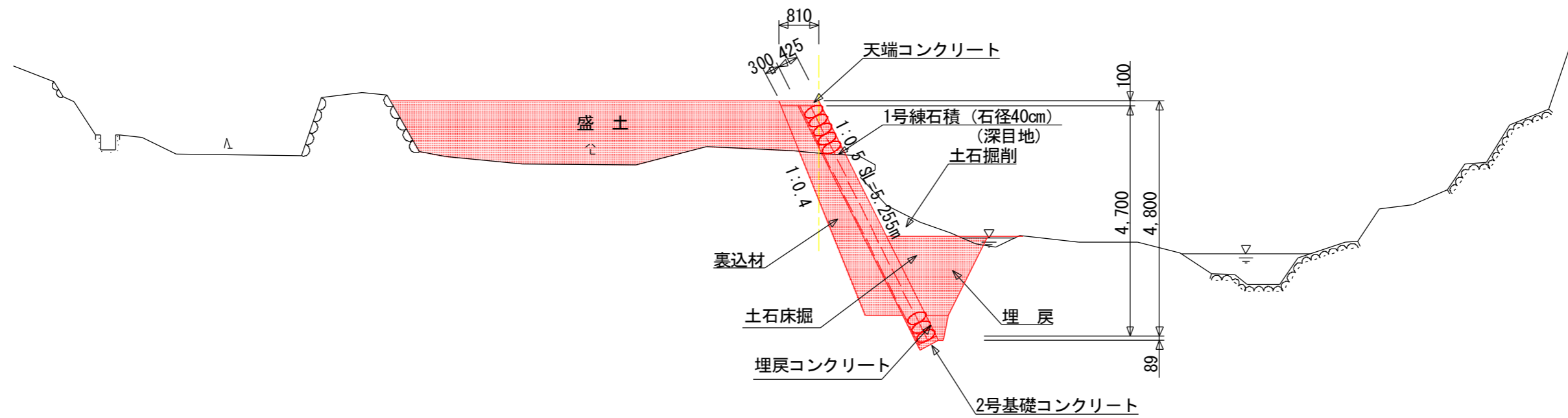
工事名	R4那土 南川 那賀・和食郷 河川工事
路線名等	南川
工事箇所	那賀郡那賀町和食郷
図面名	平面図(南川上流工区)
縮尺	1:250
図面番号	3 / 7
会社名	
事業者名	徳島県南部総合県民局県土整備部<那賀>

標準断面図 S=1:50
南川上流工区

NO. 7+9. 0m

GH=76. 089

FH=77. 164



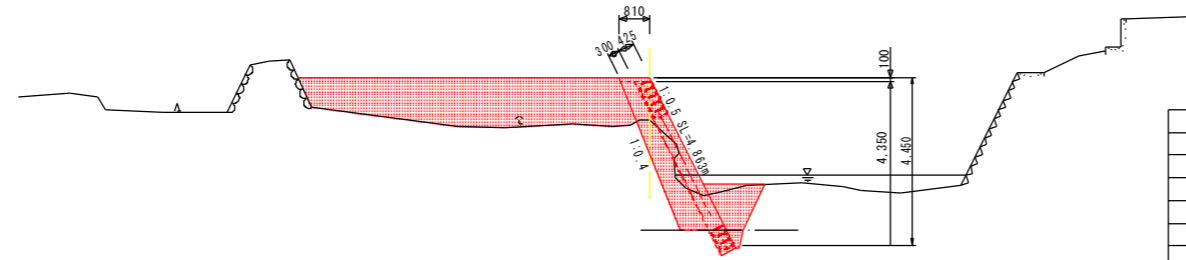
DL=70. 000

設計図面

工事名	R4那土 南川 那賀・和食郷 河川工事		
路線名等	南川		
工事箇所	那賀郡那賀町和食郷		
図面名	標準断面図 (南川上流工区)		
縮尺	1:50	図面番号	5 / 7
会社名			
事業者名	徳島県南部総合県民局県土整備部<那賀>		

横断図 S=1:100
南川上流工区

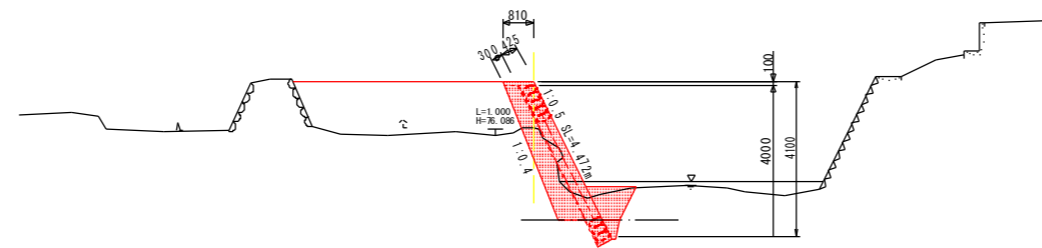
EC 9
GH=76.135
FH=77.264



名称	数量
盛土	10.1
土石掘削	0.9
軟岩掘削	—
土石床堀	2.5
軟岩床堀	0.4
埋戻	1.2
裏込材	2.1

DL=70.000

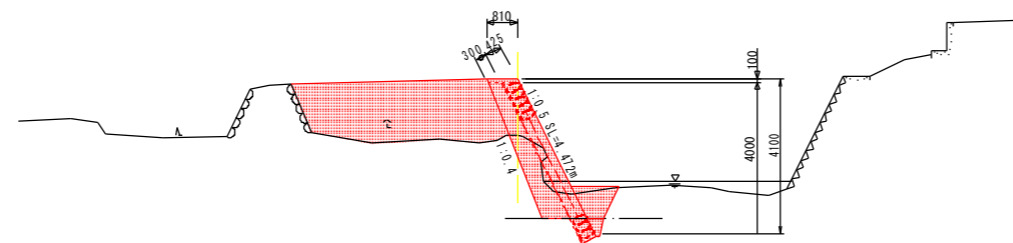
No. 8
GH=76.132
FH=77.364



名称	数量
盛土	7.6
土石掘削	0.9
軟岩掘削	—
土石床堀	1.6
軟岩床堀	0.4
埋戻	0.8
裏込材	1.9

DL=70.000

No. 8+3.6 ペーロケ
GH=75.926
FH=77.430



名称	数量
盛土	8.1
土石掘削	0.7
軟岩掘削	—
土石床堀	1.5
軟岩床堀	0.4
埋戻	0.7
裏込材	1.9

DL=70.000

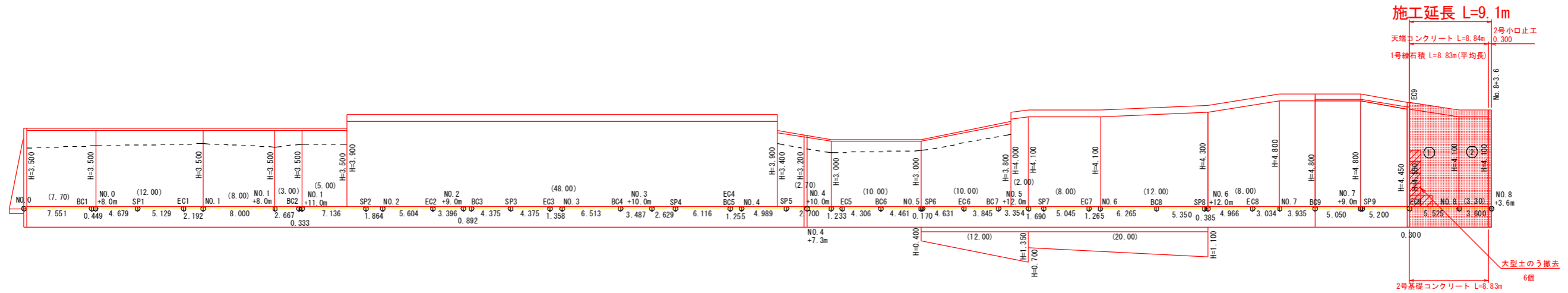
設計図面

工事名	R4那土 南川 那賀・和食郷 河川工事
路線名等	南川
工事箇所	那賀郡那賀町和食郷
図面名	横断図(南川上流工区) (EC9~NO.8+3.6m)
縮尺	1:100 図面番号 6 / 7
会社名	
事業者名	徳島県南部総合県民局県土整備部<那賀>

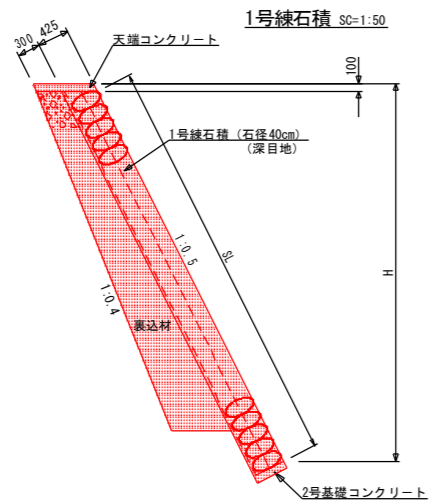
展開図

V=1:100
H=1:250

南川上流工区

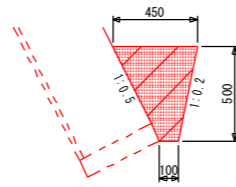


構造図



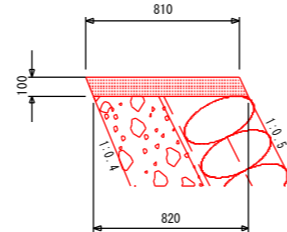
1.0m当り		
名称	算式	量
練石積	1.118 × (H-0.100)	
裏込材	横断面図より	

埋戻コンクリート SC=1:20



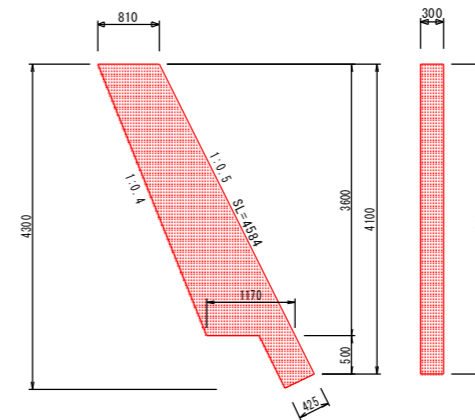
10.0m当り		
名称	数	量
コンクリート	1.375	m3

天端コンクリート SC=1:20



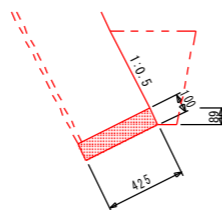
10.0m当り		
名称	数	量
コンクリート	0.815	m3
型枠	2.195	m2
目地材	0.082	m2

2号小口止工 SC=1:50



1.0基当り		
名称	数	量
コンクリート	1.16	m3
型枠	5.23	m2
単管傾斜足場	1.38	掛m2

2号基礎コンクリート SC=1:20



10.0m当り		
名称	数	量
コンクリート	0.425	m3
型枠	1.000	m2
目地材	0.043	m2

設計図面

工事名	R4那土 南川 那賀・和食郷 河川工事		
路線名等	南川		
工事箇所	那賀郡那賀町和食郷		
図面名	展開図・構造図 (南川上流工区)		
縮尺	図示	図面番号	7 / 7
会社名			
事業者名	徳島県南部総合県民局県土整備部<那賀>		